

MANUALE D'USO GIOVE PM2

VERSIONE PER CA20

MULTIROOM

DOMOTICA AUDIO-VIDEO



Linea
GIOVE

Configurazione e uso di PM2

(Per centrali Giove CA20/21)

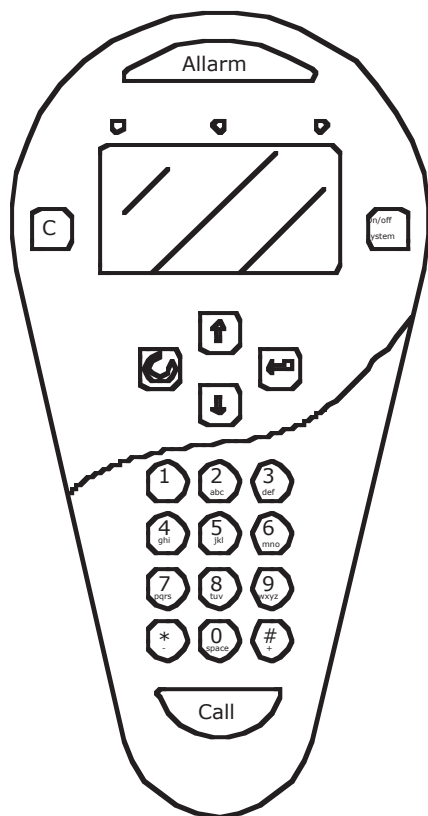
La base microfonica PM2 consente l'invio di messaggi per zona (max 32 zone) o per gruppi di zona preselezionabili (max 10 preset).

Dispone inoltre di un tasto "Allarm" che permette l'invio di un messaggio generale di emergenza, e può essere attivato in modo manuale o automatico.

È dotata di Din-Don interno e di possibilità di attivazione di un segnale di chiamata esterno.

Il display presenta una retroilluminazione di colore blu, ed è regolabile nella luminosità e nel contrasto, dal menu "SetUp".

Il tasto "C" consente di cancellare le impostazioni errate nel display. Il tasto "On/Off" permette l'accensione e lo spegnimento della base PM2.



Il tasto "selezione" permette di muoversi tra i vari menu'.



Il tasto "enter" permette di confermare le selezioni.



I tasti "freccia" per spostarsi nel menu' "SetUp".



Utilizzo di PM2

All'accensione di PM2 il display si posiziona direttamente nella modalità "Manuale". L'invio del messaggio avviene digitando il numero di zona e premendo il tasto "Call".

L'apertura della comunicazione viene segnalata dall'accensione in sequenza dei tre led rossi sopra il display.

Terminata la chiamata premere nuovamente il tasto "Call".

MANUALE	00:00
Selez. :	1
Descrizione	
(P1) Camera	01

PM2	00:00
-----	-------

Giove System	
Vivaldi	
Preset	Manuale
SetUp	

Premendo il tasto di selezione, è possibile accedere agli altri menu: Preset e SetUp.

Selezionare "Preset" e premere il tasto "enter"

Configurazione e uso di PM2

(Per centrali Giove CA20/21)

Nel menu' "Preset" è possibile richiamare uno dei preset , digitando direttamente il numero e premendo il tasto "Call".

L'apertura della comunicazione viene segnalata dall'accensione in sequenza dei tre led rossi sopra il display.

Per terminare la comunicazione premere nuovamente il tasto "Call"

Nella configurazione di default i preset sono già memorizzati.

PRESET	00:00
Selez. :	1
Descrizione	
Preselezione	01

SETUP	00:00
Ora : 00	Min. : 00
Volume :	5
Contrasto :	5
Luminosita' :	6
Lingua :	2

Selezionare il menu' "SetUp" con il tasto selezione e premere "enter".

In questa modalita' è possibile impostare :

Orologio per eventi con timer

Volume per regolare il volume della chiamata

Luminosita' del display

Contrasto del display

Lingua del menu'.

Per spostarsi all'interno di questo menu' utilizzare i tasti "freccia".

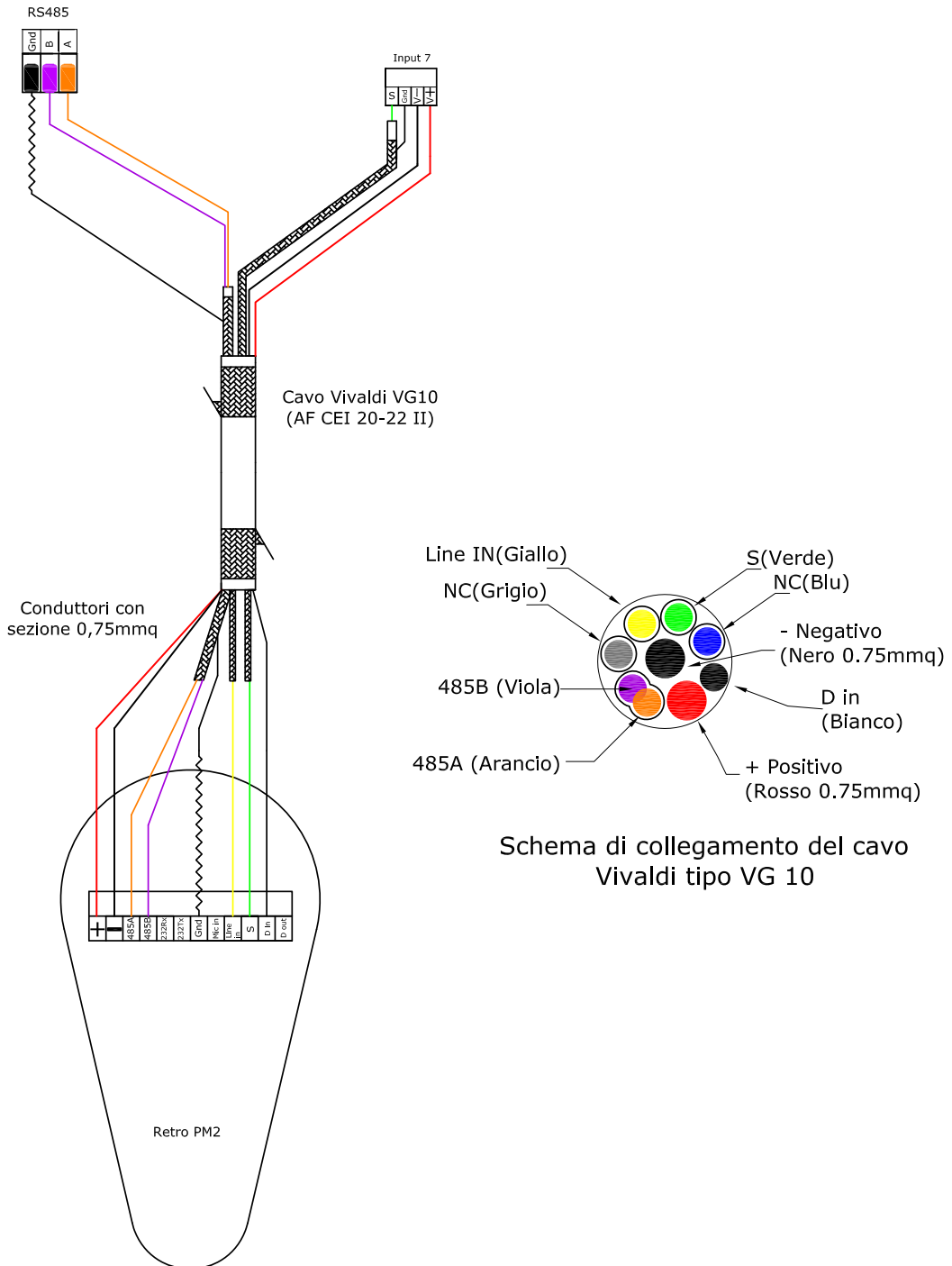
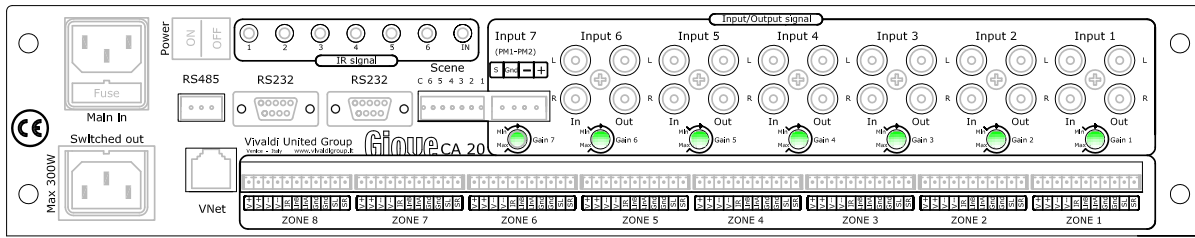
Una volta posizionato il cursore lampeggiante, digitare il nuovo valore e premere il tasto "enter".

Per uscire dal menu' "SetUp" e salvare le impostazioni, premere il tasto "selezione" e di seguito il tasto "enter".

SETUP	00:00
Ora : 00	Min. : 00
Volume :	5
Contrasto :	5
Luminosita' :	5
Lingua :	5
Menu'	

Collegamento PM2

(Per centrali Giove CA20/21)

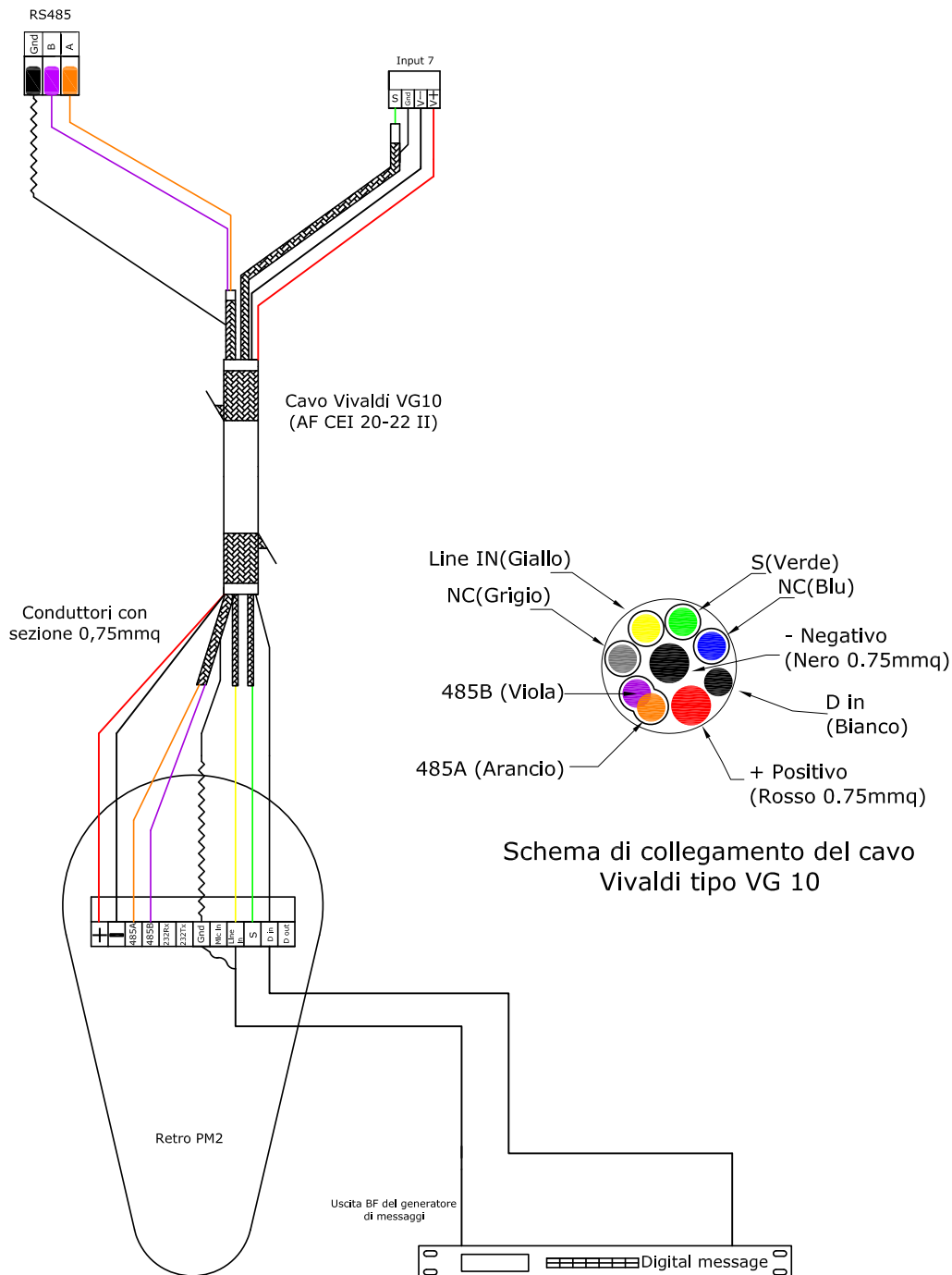
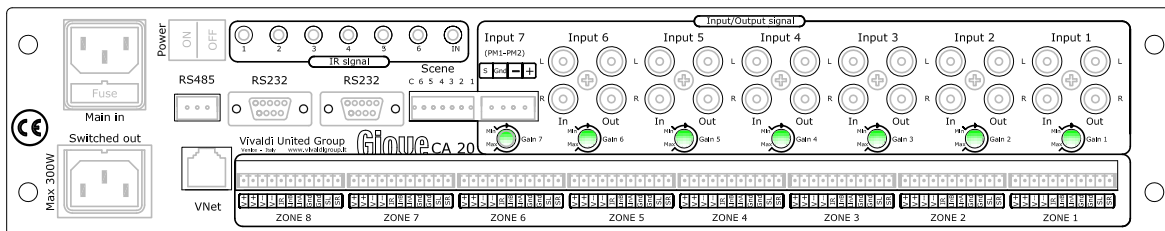


Schema di collegamento del cavo Vivaldi tipo VG 10

Il morsetto di collegamento a 4 poli deve essere collegato all'ingresso 7 della centrale Giove.

Collegamento PM2 schema 2

(Per centrali Giove CA20/21)



Schema di collegamento del cavo Vivaldi tipo VG 10

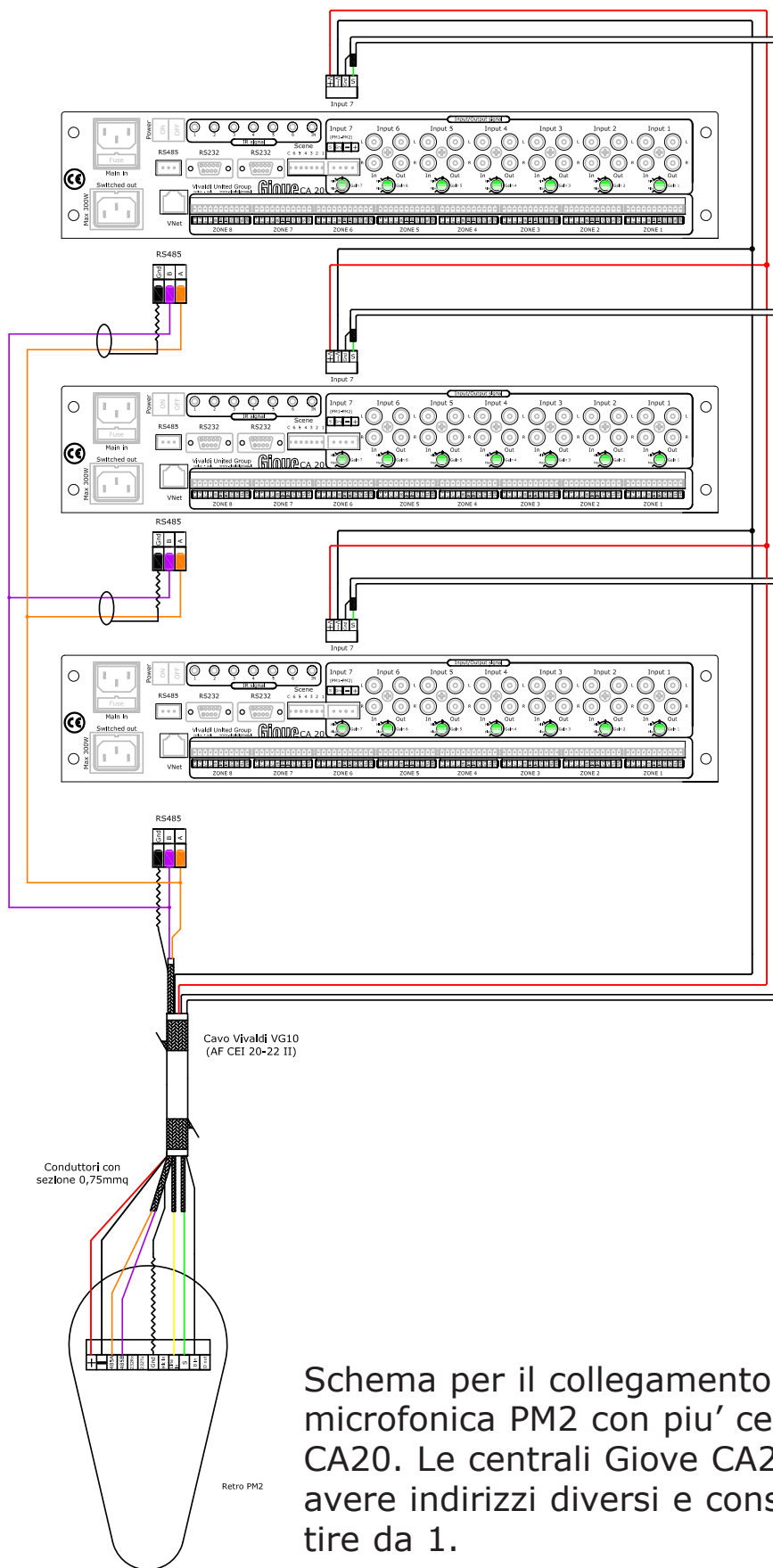
Applicando una tensione di 12/24Vcc all'ingresso "D in" si ottiene l'azionamento automatico di PM2 (che rimane attiva finchè vengono mantenuti i 12/24Vcc) e la commutazione automatica sul segnale di ingresso "Line IN".

In questo modo è possibile inviare messaggi ad orari prestabiliti, tramite un generatore di messaggi digitale.

E' possibile anche l'azionamento di emergenza tramite centrali dotate di sensori di controllo.

Collegamento multiplo Giove

(Per centrali Giove CA20/21)



Schema per il collegamento di una base microfonica PM2 con piu' centrali Giove CA20. Le centrali Giove CA20/21 dovranno avere indirizzi diversi e consecutivi, a partire da 1.

Vivaldi si riserva il diritto di apportare modifiche tecniche ed estetiche senza alcun obbligo di preavviso.



Vivaldi srl
Sede amministrativa
via E. Fermi, 8 - Z. I. Est - 300 Noventa di Piave (VE) Italia
tel. +39 0421 307825 fax +39 0421 307845
info@vivaldigroup.it - commerciale@vivaldigroup.it

vivaldigroup.it