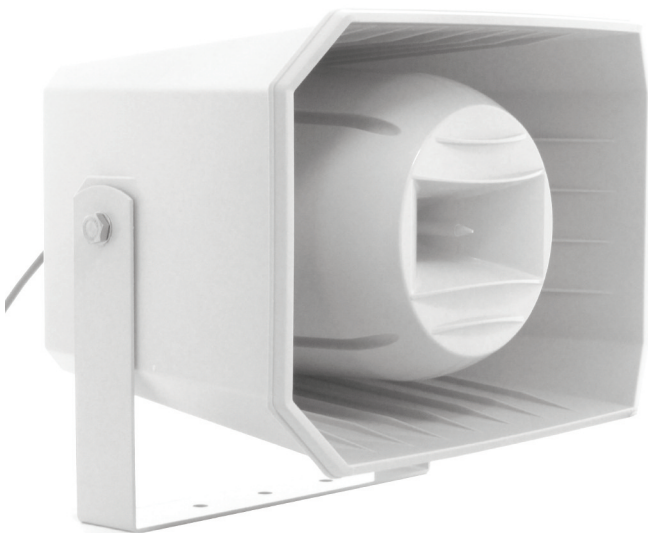


PH50HIFI

D I F F U S O R E A T R O M B A H I F I P E R E S T E R N I



- WATERPROOF IP65
- IDEALE PER INTERNI ED ESTERNI
- POTENZA 50W @100V
- STRUTTURA IN ABS
- OTTIMA QUALITA' SONORA
- CERTIFICATO EN54-24

PANORAMICA:

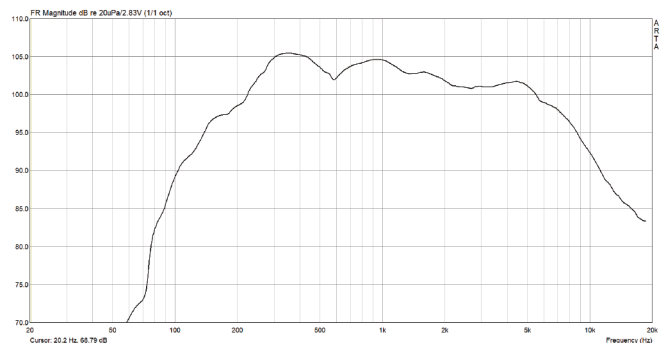
Il diffusore a tromba PH50HIFI è stato concepito per ottimizzare la qualità audio grazie al sistema a due vie. Grazie al suo grado di protezione IP65 e la costruzione completamente stagna non teme le situazioni ambientali più difficili. Viene fornito con un cavo multipolare già interstato lungo circa 50cm. Può essere facilmente installato a parete o a soffitto grazie alla staffa in alluminio verniciato in dotazione.

Dispone di tre potenze selezionabili:
15/30/50W@100V.

CARATTERISTICHE:

- Dimensioni: 356 x 312 x 294 mm
- Peso: 3.9 kg
- Risposta in frequenza: 100 : 11000 Hz
- Sensibilità(1W/1mt): 101 dB
- Sensibilità(200 - 10k Hz): 102 dB
- SPL max @50W: 117 dB
- SPL max @50W (200-10k Hz): 118 dB
- Potenza nominale 100V: 15/30/50 W
- Impedenza nominale: 659/332/187 Ohm
- Potenza massima: 70Wrms @8 Ohm
- RNP: >= 100h
- Tensione nominale di lavoro: 100V
- Protezione IP: 65
- Materiale: ABS

RISPOSTA IN FREQUENZA:



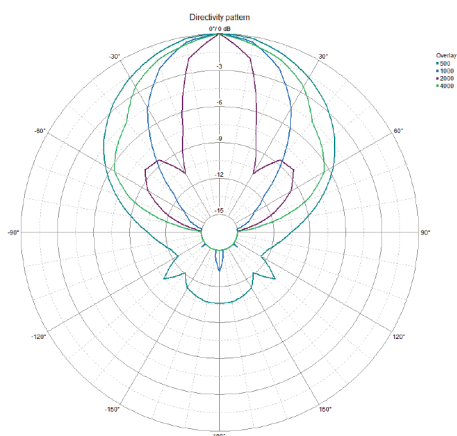
INSTALLAZIONE E CABLAGGIO:

Per la corretta installazione del diffusore fissare a muro o a soffitto la staffa a "C" in dotazione attraverso i fori (d=7mm). Fissare le viti della staffa al corpo del diffusore servendosi degli inserti filettati presenti ai lati. Collegare elettricamente alla linea audio attraverso il cavo in dotazione. Collegare il conduttore comune (0V) della linea audio al filo con guaina blu e collegare il conduttore di potenza (100V) al filo della potenza desiderata.

- Verde: 15W
- Giallo: 30W
- Rosso: 50W

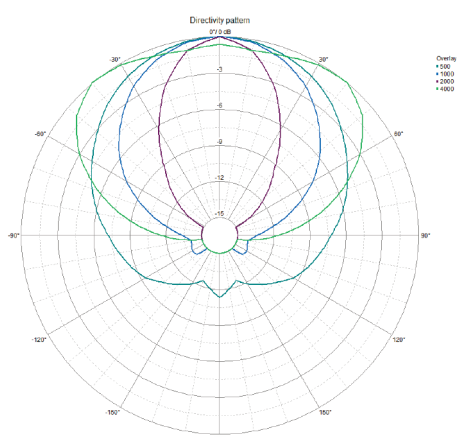
Isolare singolarmente i conduttori non utilizzati.

DIAGRAMMA POLARE (H):



PH50HFI HORIZ

DIAGRAMMA POLARE (V):

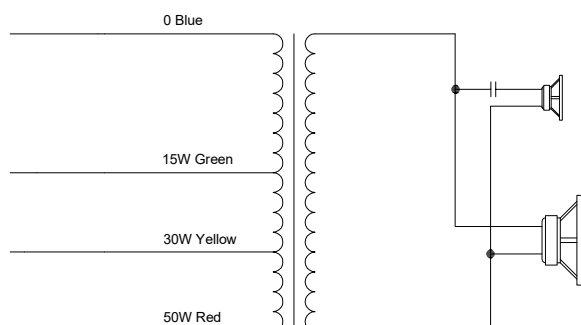


PH50HFI VERT

ANGOLO DI COPERTURA (-6dB):

	Horizontal	Vertical
500Hz	124.9°	155.5°
1000Hz	67.9°	104.2°
2000Hz	34.3°	57.3°
4000Hz	111.5°	146.1°

SCHEMA CIRCUITALE:

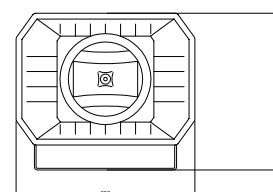
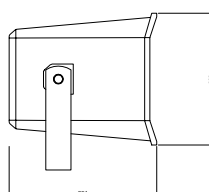


PRESSIONE SONORA PER OTTAVA:

	Oct. SPL 1W/1mt	Oct. SPL Pmax/1mt
250Hz	92	108
500Hz	99	116
1000Hz	105	121
2000Hz	104	120
4000Hz	103	119
8000Hz	97	114

Misurazioni effettuate con pink noise, i valori sono in dB SPL

DIMENSIONI (mm):



Per scaricare la documentazione e le certificazioni del prodotto, scannerizza il QR code o vai su vivaldigroup.it e cerca il codice prodotto.



Questo è un dispositivo RAEE, pertanto deve essere smaltito come rifiuto elettronico secondo le normative locali. Pensa all'ambiente, grazie!



mod: DTS rev: 0 4-16 da: S83